



DZĪVOJAMAI MĀJAI MORES IELĀ 32, RĪGĀ, FUNKCIONĀLI NEPIECIEŠAMĀ ZEMESGABALA PLATĪBAS UN ROBEŽU PLĀNS


APZĪMĒJUMI PLĀNĀ:

01000950001 Zemes vienības robežas, kadastra apzīmējums

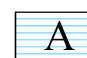
 Ielas sarkanā līnija


 Dzīvojamā māja Mores ielā 32, Rīgā (būves kad.apz. 01000950001001), nekustamais īpašums sastāv no 2 stāvu dzīvojamās mājas ar 16 dzīvokļu īpašumiem. Ierakstīta Rīgas pilsētas zemesgrāmatas nodalījumā Nr.28970.


 Iela

 Dzīvojamai mājai Mores ielā 32, Rīgā funkcionāli nepieciešamā zemesgabala robeža.
Platība ~ 2312 kv.m. Apbūves intensitāte: 34% (atļautais maks. 60%), Brīvās zaļās teritorijas rādītājs 72% (atļautais min. 60%)

Funkcionāli nepieciešamo zemes gabalu veido:

 **A** - zemes vienības ar kadastra apzīmējumu 01000950001 daļa, par kuras izmantošanas nosacījumiem dzīvojamās mājas Mores ielā 32, Rīgā, dzīvokļu īpašniekiem ir jāvienojas ar zemesgabala īpašnieku. Ierakstīta Rīgas pilsētas zemesgrāmatas nodalījumā Nr.9543. Īpašnieks - juridiska persona. Platība ~ 2206 kv.m;

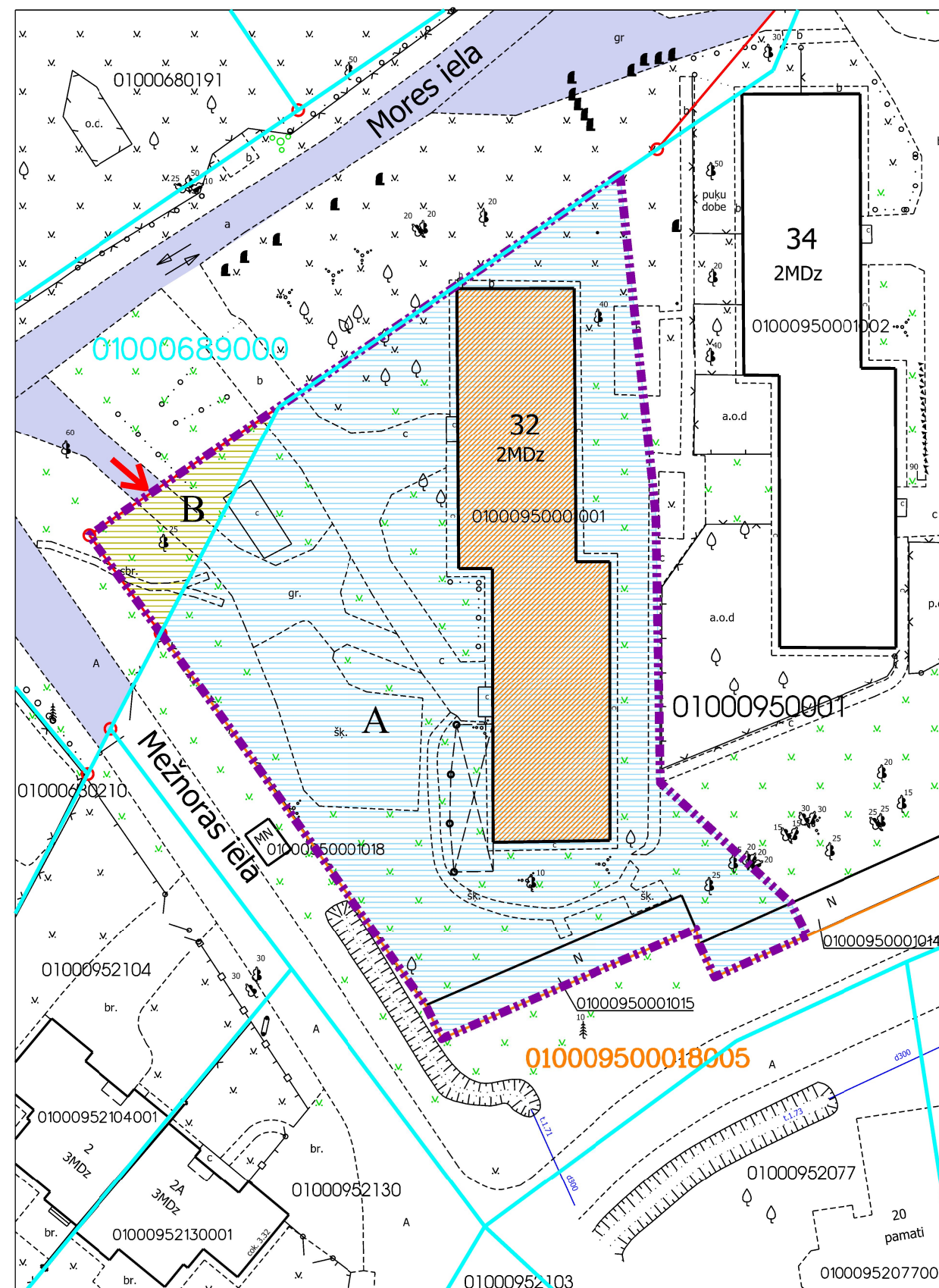
 **B** - zemes vienības ar kadastra apzīmējumu 01000689000 daļa, kas uzmērāma un ierakstāma zemesgrāmatā uz Rīgas valstspilsētas pašvaldības vārda un nododama privatizācijai dzīvojamās mājas Mores ielā 32, Rīgā, privatizēto objektu īpašniekiem. Platība ~ 106 kv.m.

 Piekļūšana pie dzīvojamās mājas funkcionāli nepieciešamā zemesgabala

 Transportlīdzekļu kustības virzieni

PIEZĪMES:

- Atbilstoši Rīgas domes 15.12.2021. saistošajiem noteikumiem Nr. 103 Rīgas teritorijas plānojuma "Rīgas teritorijas izmantošanas un apbūves noteikumi" (TIAN) funkcionāli nepieciešamais zemes gabals atrodas - Mazstāvu dzīvojamās apbūves teritorijā (DzM2):
 - Maksimālais stāvu skaits - 3 stāvi.
 - Zemes gabala maksimālā apbūves intensitāte - 60%.
 - Zemes gabala minimālais brīvās zaļās teritorijas rādītājs - 60%.
- Funkcionāli nepieciešamā zemesgabala robežas, platība, apgrūtinājumi un to platības var tikt precizētas veicot instrumentālo uzmērīšanu dabā.



Datu sagatavošanā izmantoti:

- Nekustamā īpašuma valsts kadastra informācijas sistēmas dati (autors: ©Valsts zemes dienests)
 - Pašvaldības augstas detalizācijas topogrāfiskās informācijas datubāzes dati mērogā 1:500 (autors ©Rīgas valstspilsētas pašvaldība)
 - Topogrāfiskie plāni mērogā 1:2000 (autors ©Latvijas Ģeotelpiskās informācijas aģentūra, 2000-2015)
 - Rīgas valstspilsētas ielu sarkanās līnijas (autors ©Rīgas valstspilsētas pašvaldība)
 - Rīgas valstspilsētas ielas un adreses (autors ©Rīgas valstspilsētas pašvaldība)
 - Rīgas teritorijas plānojums (autors ©Rīgas valstspilsētas pašvaldība)
 - Rīgas domes 15.12.2021. saistošajie noteikumi Nr. 103 Rīgas teritorijas plānojuma "Rīgas teritorijas izmantošanas un apbūves noteikumi" (TIAN)
- Latvijas koordinātu sistēma LKS-92 TM

Komisijas priekšsēdētājas vietnieks

N. Beinarovičs

Mērogs

1:500